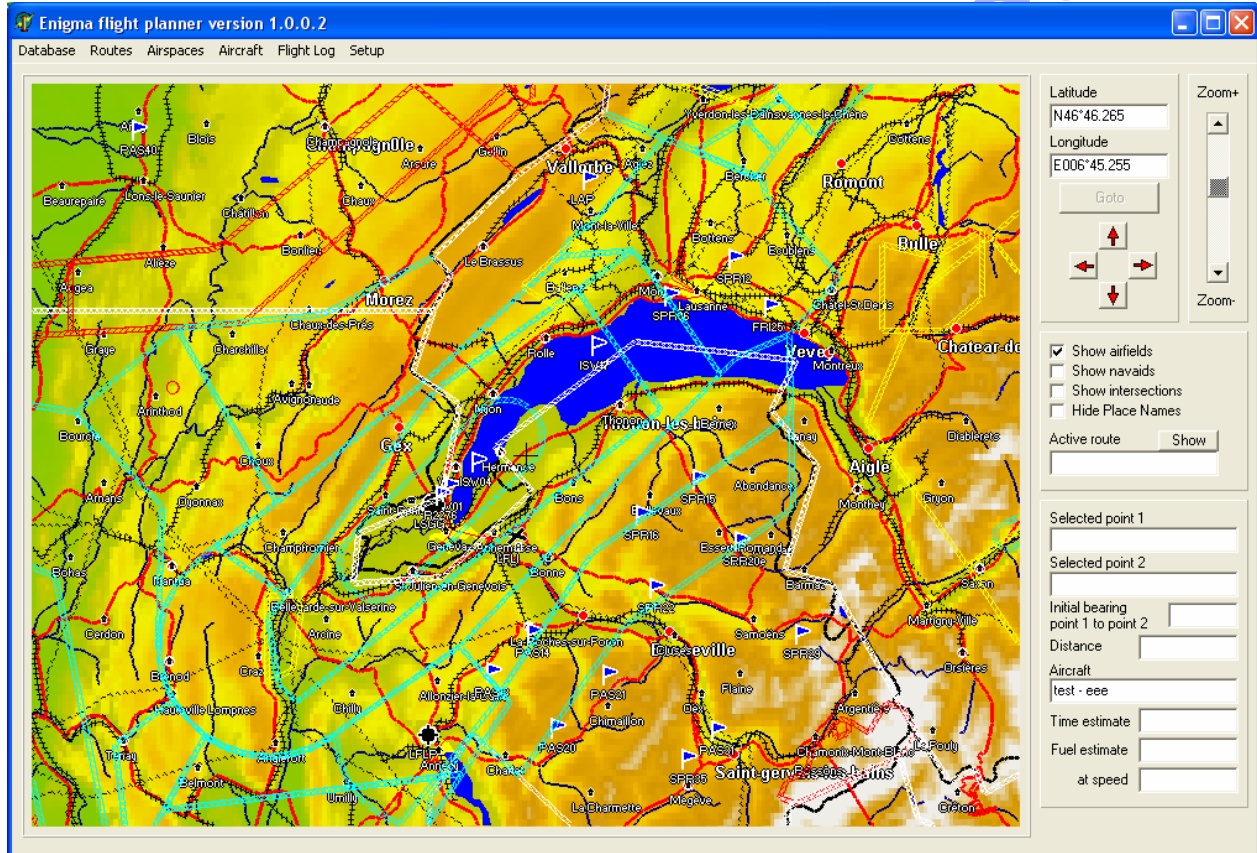


Stratoma^{ster}

ENIGMA

Flightplanner



Logiciel de préparation des vols

MANUEL D'UTILISATION

MGL Avionics

Distribué par

DELTA OMEGA sarl

645 Route du Belin

38410 St Martin d'Uriage

Tel: +33 4 76 59 78 10

Fax: +33 4 76 59 78 11

Courriel : info@delta-omega.com



Table des matières

Table des matières	2
Introduction	3
Extensions prévues pour FlightPlanner	3
Installation de Flightplanner	4
Utilisation	5
Importation de données Aéroports et waypoint	5
Format fichier Texte.....	5
Format fichier GPX.....	5
Fichiers de données ENIGMA	5
Ecran de démarrage de Flightplanner	5
Importation de données	6
Editeur de base de données Waypoint.....	6
Editeur de base de données Waypoint.....	7
Editeur de base de données Aéroports	8
Exportation des données waypoint et Aéroports	8
Création et édition des Routes	9
Notes sur le déplacement des waypoints	9
Utilisation des Routes dans Enigma	9
Utilisation des informations Espace Aérien.....	9
Le menu « Aircraft »	10
Sélection du fichier de définition d'avion.....	10
Choix de la vitesse	10
Création d'une définition d'avion	10
Configuration	11
Raster Map .. no vector espaces.....	11
Raster Map .. draw vector airspaces	11
Raster Map.....	11
Carnet de vol	12
Distance et cap.....	12
Format de fichier Texte pour importation	13
Type.....	13
ID.....	13
Latitude / Longitude	13
Variation magnétique.....	13
Type NAVAID	13
Description Piste.....	14
AIRPORT record format	14
Exemple Aéroport.....	14
NAVAID record format.....	14
Exemple NAVAID (noter espace avant ID).....	14
INTERSECTION record format.....	14
Exemple intersection	14
Mise à jour	15
Limitation de responsabilité	15
Index.....	15
Notes	15

Introduction

Le programme Enigma FlightPlanner a différentes fonctions :

- 1) Maintenir les bases de données Waypoint et Aéroports, et permettre leur exportation dans un format acceptable pour le système EFIS Enigma.
- 2) Planification et création de fichiers Route (Plans de vol) pour utilisation dans un système EFIS Enigma.
- 3) Détails des performances de l'avion pour la préparation des plans de vol.
- 4) Ajouts sur plans de vol
- 5) Fonctions d'impression

Le but de ce développement est de vous fournir un système de préparation de vol complet fonctionnant dans le monde entier et bien adapté à votre installation d'EFIS ENIGMA ou ODISSEY.

Extensions prévues pour FlightPlanner

- 1) Importation des enregistrements de vol, Affichage et édition des données d'enregistrement.
- 2) Visualisation des tracés de vol.
- 3) Calculs prenant en compte des estimations de vent.
- 5) Impression des plans de vol avec détails des aéroports
- 6) Impression Cartes et Routes.

www.stratomaster.eu

Documentation en français

Les documentations en français téléchargeables sont maintenant incomplètes, mais leur table des matières permet d'avoir une idée du contenu de la documentation complète livrée avec le matériel quand nous le fournissons.

Cette mesure est malheureusement devenue nécessaire du fait du piratage de nos traductions, qui ont une valeur commerciale et représentent un travail conséquent.

Nous avons donc décidé de ne plus mettre à disposition sur Internet les documentations en français complètes mais elles restent disponibles¹ sur demande à documentation@delta-omega.com

DELTA OMEGA sari

645 Route du Belin
38410 St Martin d'Uriage
Tel : +33 4 76 59 78 10
Fax : +33 4 76 59 78 11

www.stratomaster.eu



¹ A titre gracieux pour nos clients

Mise à jour

Vérifiez régulièrement la section **MGL Avionics / Téléchargements** de notre site Internet www.stratomaster.eu pour y trouver des mises à jour de cette documentation et des programmes de support de l'Enigma.

Limitation de responsabilité

ENIGMA ne possède pas de certification d'aucune sorte. Bien qu'il dépasse toutes les spécifications connues, il n'est pas dans les intentions du fabricant de soumettre l'instrument à une certification à cause des coûts que cela implique. De plus, cet instrument est prévu pour des aéronefs ne nécessitant pas de telles certifications. Cet instrument est en particulier prévu pour être utilisé avec :

- Aéronefs de construction amateur
- Aéronefs expérimentaux
- Ultralégers et microlégers
- Aéronefs de toute autre catégorie pouvant utiliser des instruments non certifiés
- Aéronefs ayant obtenu une autorisation pour utiliser cet instrument

Index

Ecran	5	Installation	4
Index	12	Mise à jour	12

Notes

www.stratometer.eu